

Bildnachweise
13. Dezember 2016
Bildnachweis Doppelradschlossgewehr
Abdruck der Bilder honorarfrei

Doppelradschlossgewehr

01_Doppelradschlossgewehr

Porträt des Salzburger Erzbischof Kardinal
Matthäus Lang von Wellenburg (Augsburg
1468/69-1540 Salzburg)

Albrecht Altdorfer (1480-1538)
zugeschrieben; Öl auf Pergament, auf
Mahagoniholz übertragen; Domquartier, als
Leihgabe Kunsthistorisches Museum Wien

© Kunsthistorisches Museum Wien



02_Doppelradschlossgewehr

Hieronymus Hopfer (Augsburg um 1500 –
nach 1550 Nürnberg); Brustbild, Radierung

© Salzburg Museum



Bildnachweise
13. Dezember 2016
Bildnachweis Doppelradsschlossgewehr
Abdruck der Bilder honorarfrei

03_Doppelradsschlossgewehr

Doppelradsschlossgewehr
Schlossseite
dat. 1534; Salzburg Museum

© Salzburg Museum / Stiftung Imfeld



04_Doppelradsschlossgewehr

Doppelradsschlossgewehr
Rückseite mit Gürtelhaken
dat. 1534; Salzburg Museum

© Salzburg Museum / Stiftung Imfeld



05_Doppelradsschlossgewehr

Doppelradsschlossgewehr
Oberseite, ganz
dat. 1534; Salzburg Museum

© Salzburg Museum / Stiftung Imfeld



06_Doppelradsschlossgewehr

Doppelradsschlossgewehr
Inchrift 1
dat. 1534; Salzburg Museum

© Salzburg Museum / Stiftung Imfeld



Bildnachweise
13. Dezember 2016
Bildnachweis Doppelrad Schlossgewehr
Abdruck der Bilder honorarfrei

07_Doppelrad Schlossgewehr

Doppelrad Schlossgewehr
Inscription 2
dat. 1534; Salzburg Museum

© Salzburg Museum / Stiftung Imfeld



8_Doppelrad Schlossgewehr

Doppelrad Schlossgewehr
Inscription 3
dat. 1534; Salzburg Museum

© Salzburg Museum / Stiftung Imfeld



9_Doppelrad Schlossgewehr

Doppelrad Schlossgewehr
Lockplate with two wheels
dat. 1534; Salzburg Museum

© Salzburg Museum / Stiftung Imfeld



10_Doppelrad Schlossgewehr

Partial view of double-ratchet lock rifle,
Lockplate with two wheels
Photo around 1910/14
Glass plate negative

© Salzburg Museum



Bildnachweise
13. Dezember 2016
Bildnachweis Doppelradsschlossgewehr
Abdruck der Bilder honorarfrei

11_Doppelradsschlossgewehr

Doppelradsschlossgewehr,
Schlossplatte mit Wappen links
dat. 1534; Salzburg Museum

© Salzburg Museum / Stiftung Imfeld



12_Doppelradsschlossgewehr

Doppelradsschlossgewehr, Kolben mit
Wappen
dat. 1534; Salzburg Museum

© Salzburg Museum / Stiftung Imfeld



13_Doppelradsschlossgewehr

Doppelradsschlossgewehr bei der ersten
Reinigung im zerlegten Zustand,
Schlosseite
dat. 1534; Salzburg Museum

© Salzburg Museum / Stiftung Imfeld



Bildnachweise
13. Dezember 2016
Bildnachweis Doppelrad Schlossgewehr
Abdruck der Bilder honorarfrei

14_Doppelrad Schlossgewehr

Doppelrad Schlossgewehr bei der ersten
Reinigung im zerlegten Zustand, Rückseite
dat. 1534; Salzburg Museum

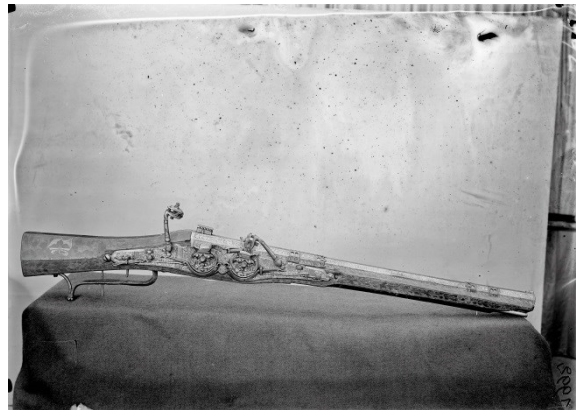
© Salzburg Museum / Stiftung Imfeld



15_Doppelrad Schlossgewehr

Doppelrad Schlossgewehr
Foto um 1910/14
Glasplattennegativ

© Salzburg Museum



16_Doppelrad Schlossgewehr

22. November 2016, Reno, Nevada
v.l.n.r. Dr. Peter Lechenauer, Univ.-Prof. Dr.
Martin Hochleitner und Mark W. Knobel

© Salzburg Museum



Bildnachweise
13. Dezember 2016
Bildnachweis Doppelrad Schlossgewehr
Abdruck der Bilder honorarfrei

17_Doppelrad Schlossgewehr

v.l.n.r. Maximilian Bertet, Dr. Erhard
Koppensteiner, Mag. Peter Husty

© Salzburg Museum

